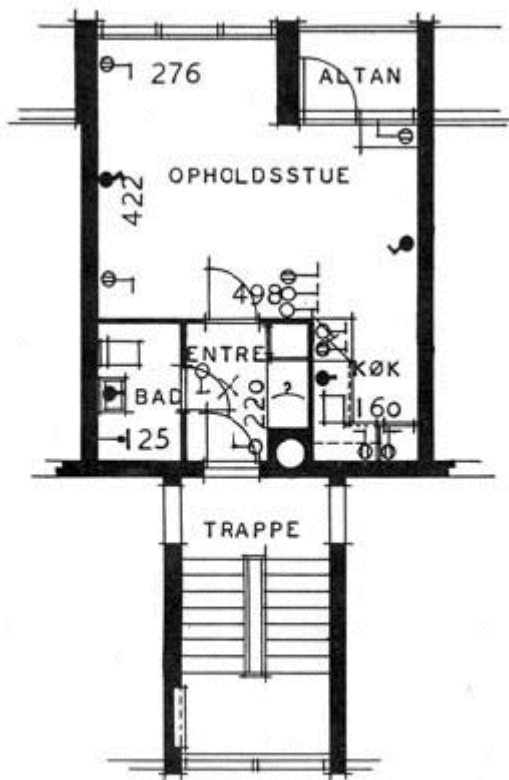
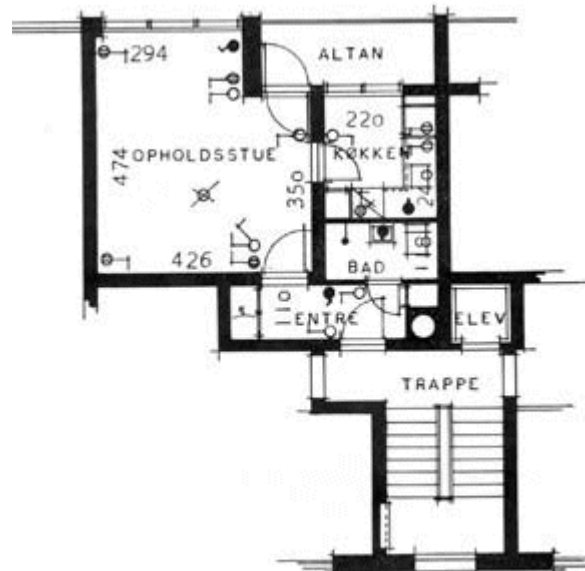


Ejendommens forskellige lejlighedstyper kan ses her:



I værelse med kogeniche (38 m<sup>2</sup>)

Vinkelhuse, opg. 9, 11, 13, 25, 27, 29, 41, 43 og 45  
 Blokkene B, D og F.



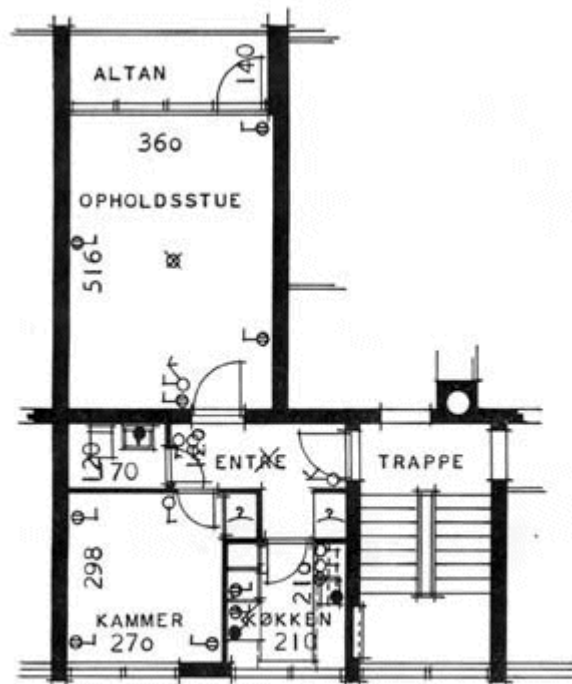
I værelse med thekøkken (42 m<sup>2</sup>)

Vinkelhuse, opg. 1, 15, 31 og 47. Blokkene A, C, E og G.



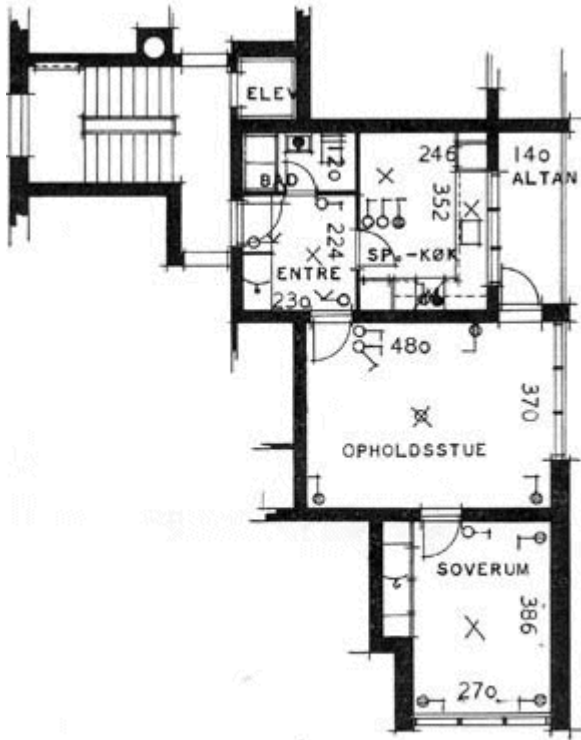
I værelse med thekøkken (42 m<sup>2</sup>)

Vinkelhuse, opg. 1, 15, 31 og 47. Blokkene A, C, E og G.



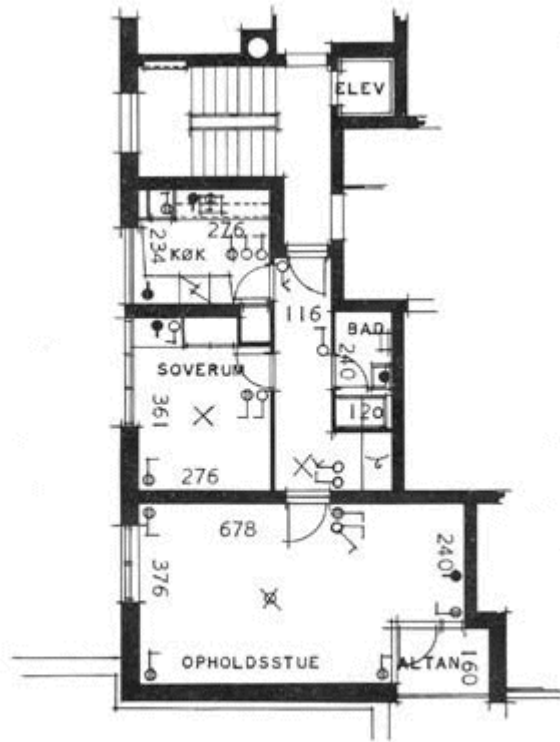
I værelse med kammer (47 m<sup>2</sup>)

Vinkelhuse, opg. 11, 13, 27, 29, 43 og 54  
 Blokkene B, D og F.



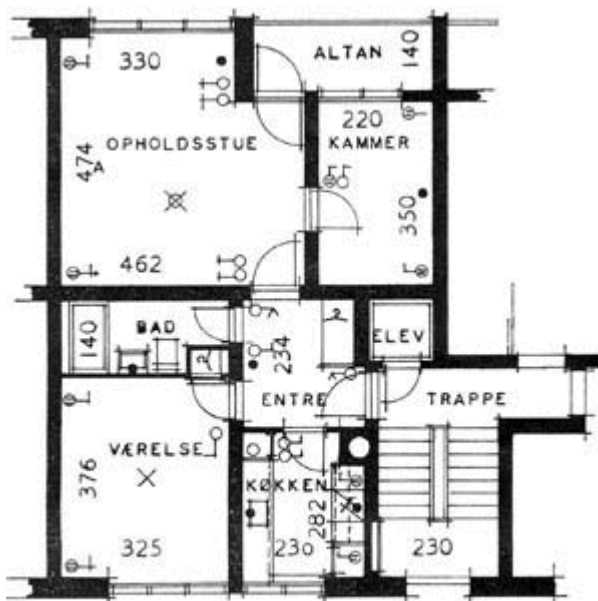
2 værelser (60 m<sup>2</sup>)

Vinkelhuse, opg. 7, 23, 39 og 53. Blokkene A, C, E og G.



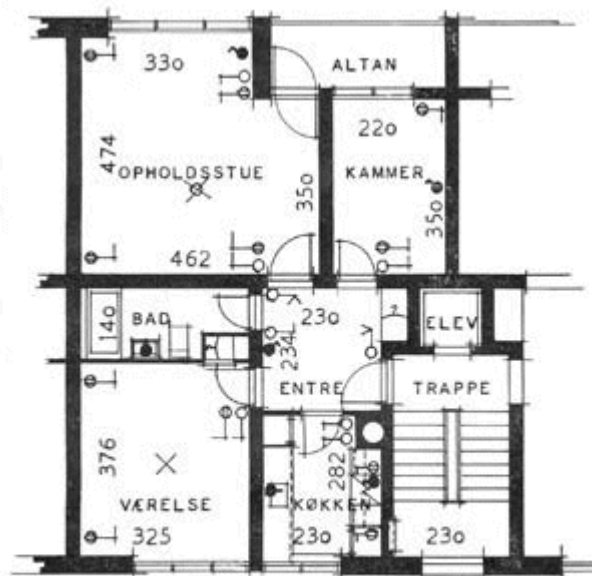
2 værelser (63,4 m<sup>2</sup>)

Vinkelhuse, opg. 7, 23, 39 og 53. Blokkene A, C, E og G.



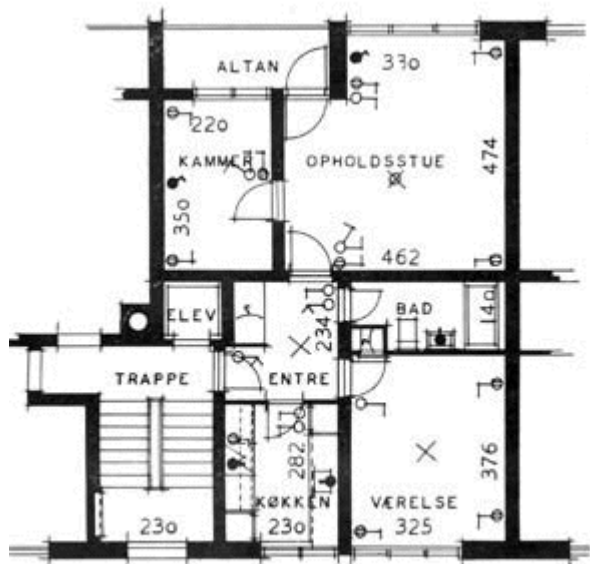
2 værelser med kammer (75,6 m<sup>2</sup>)

Vinkelhuse - Blokkene A, C, E og G. Opg. 7, 23, 39 og 53.



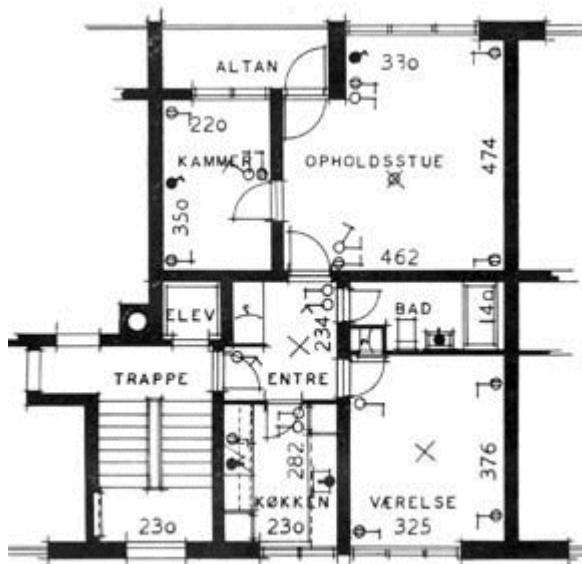
2 værelser med kammer (75,6 m<sup>2</sup>)

Vinkelhuse, opg. 3, 5, 17, 19, 21, 33, 35, 37, 49 og 51. Blokkene A, C, E og G.



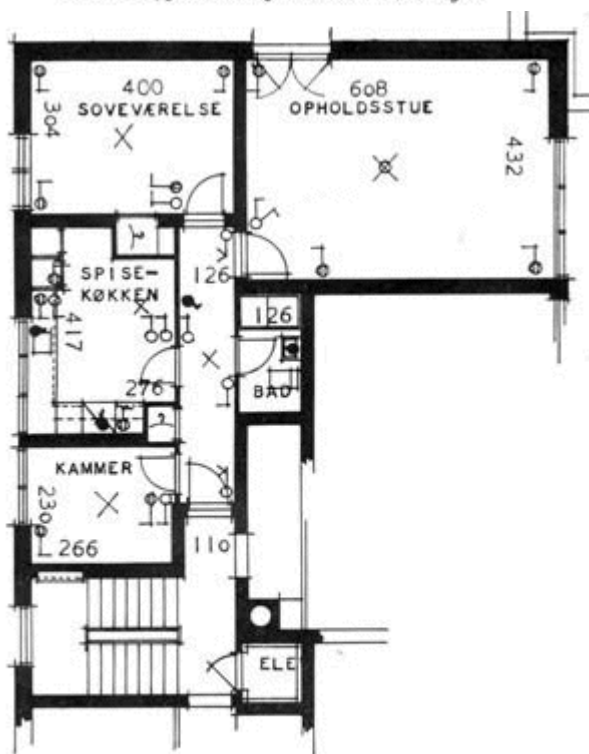
2 værelser med kammer (75,6 m<sup>2</sup>)

Vinkelhuse, opg. 1, 15, 31 og 47. Blokkene A, C, E og G.



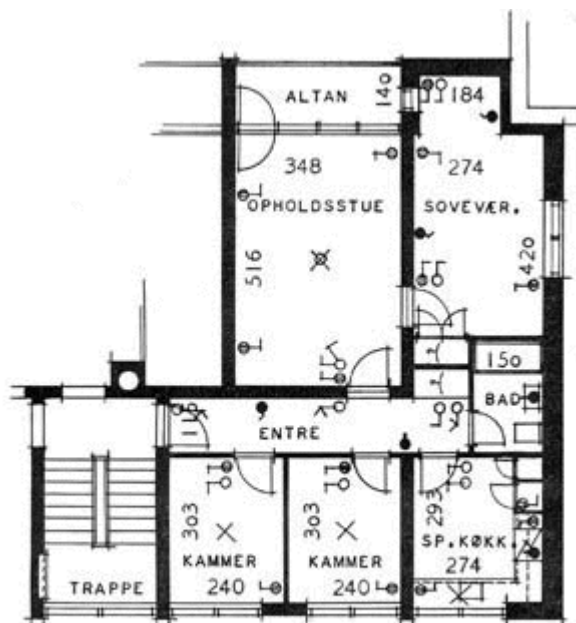
2 værelser med kammer (75,6 m<sup>2</sup>)

Vinkelhuse, opg. 1, 15, 31 og 47. Blokkene A, C, E og G.



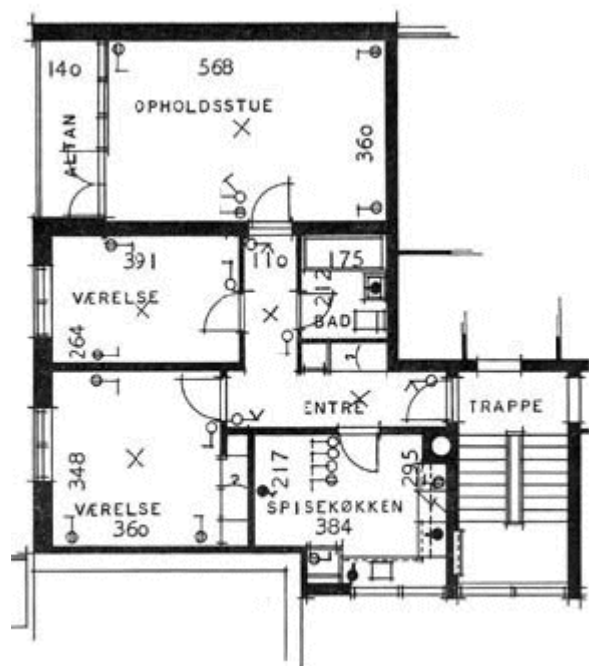
2 værelser med kammer (m. spisekøkken)  
(84,2 m<sup>2</sup>)

Vinkelhuse, opg. 1, 15, 31 og 47. Blokkene A, C, E og G.



2 værelser med 2 kamre (85 m<sup>2</sup>)

Vinkelhuse, opg. 13, 29 og 45. Blokkene B, D og F.



3 værelser med spisekøkken (89 m<sup>2</sup>)  
 Vinkelhuse, opg. 9, 25 og 41. Blokkese B, D og F.